



Merci
pour votre présence

avec le soutien et le parrainage de



© 2009-2021 Merck Sharp & Dohme Corp.
une filiale de Merck & Co, Inc, Rahway, N.J., U.S.A. Tous droits réservés.



© 2012-2025 Incyte - Tous droits réservés.



© 2025 Gilead Sciences, Inc. - Tous droits réservés.

CONTACT PARTENARIATS

marianne.veyri@aphp.fr
01 42 16 00 26

CONTACT LOGISTIQUE

mathieu.centineo@aphp.fr

www.cancervih.org
www.cancerogref.fr

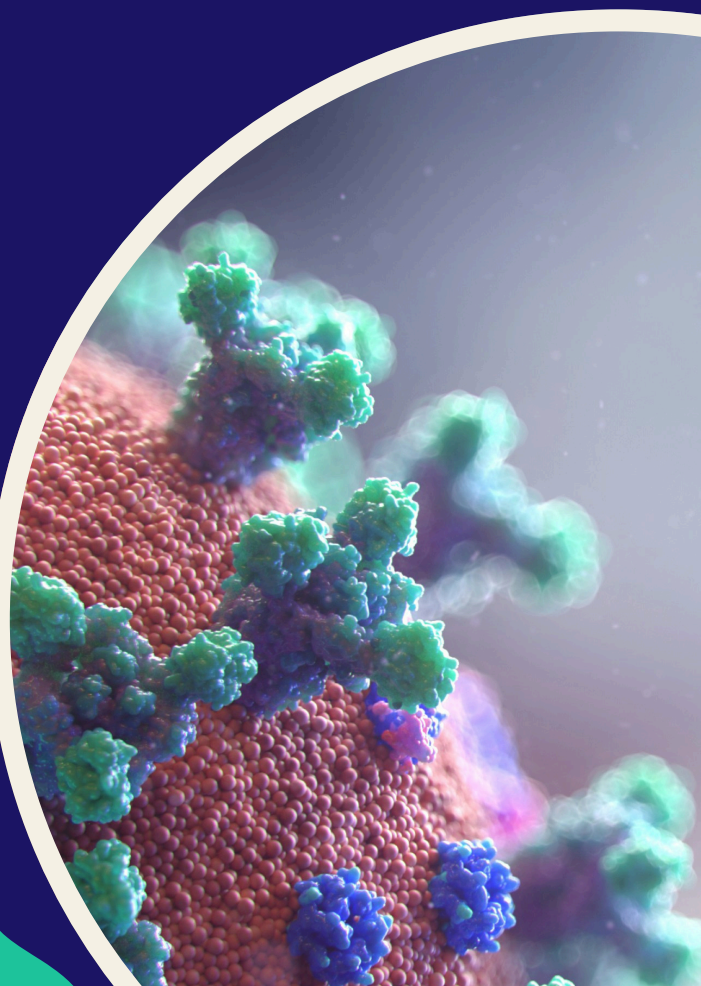


jeudi 19 février 2026

Congrès  **CANCER
IMMUNE**

**CANCER
DE L'IMMUNODÉPRIMÉ**

PROGRAMME



Un nouveau réseau



Dr Baptiste Abbar

Coordonnateur
du réseau
CANCERIMMUNE

Le réseau **CANCERIMMUNE** est né du rapprochement en 2025 du **collectif CANCEVVIH** dédié aux personnes vivant avec le VIH atteintes de cancer et du **collectif CANCEROGREF** (ex K-VIROGREF) dédié aux personnes atteintes de cancer avec un antécédent de transplantation d'organe solide ou d'allogreffe de cellules souches hématopoïétiques.

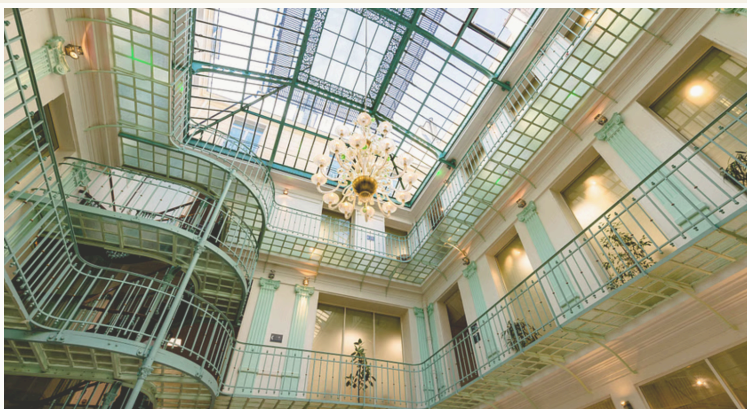
Il mène des actions communes de soins, de recherche et d'enseignement avec comme objectif d'optimiser la prise en charge des personnes immunodéprimées atteintes de cancer. Les deux collectifs initiaux gardent des actions ciblées.

Bienvenue à l'Espace Cléry

Le lieu

L'Espace Cléry est situé dans un ancien hôtel particulier du XVIII^e siècle, en plein cœur du 2^e arrondissement de Paris. Il a notamment été la résidence de la portraitiste Élisabeth Vigée Le Brun, célèbre pour ses liens avec Marie-Antoinette.

Une verrière de style Eiffel a été ajoutée au début du XX^e siècle pour relier deux bâtiments historiques. Le lieu a également abrité une manufacture de tissu avant sa reconversion. Aujourd'hui, il accueille des événements professionnels dans un cadre alliant patrimoine et modernité.



9:30 – Accueil

10:00 — **Introduction** —
par le Pr Jean-Philippe Spano (Paris) et le Dr Sylvain Choquet (Paris)

10:15 – Présentation du nouveau réseau
CANCERIMMUNE

- *Structure et objectifs de CANCERIMMUNE*
par le Dr Baptiste Abbar (Paris)
- *Epidémiologie des cancers de l'immunodéprimé*
par le Dr Sophie Grabar (Paris)
- *Bilan d'activité 2013-2025 de CANCEVVIH et CANCEROGREF (ex K-VIROGREF)*
par Marianne Veyri (Paris)

10:45 — **Pause** —

11:00 – **Table ronde**

“Cancer et Immunodépressions, quels sont les besoins aujourd'hui et qu'attendez-vous du nouveau réseau : point de vue des spécialistes et des représentants des patients.”

– Modération par le Pr Jean-Philippe Spano (Paris) avec la participation du Dr Baptiste Abbar (Paris), Mme Julia Charbonnier (Actions Traitements), Pr Filomena Conti (Paris), Dr Caroline Jacquet (Nancy), Mme Barbara Mazzolini (Amicale des transplantés), Dr Agnès Meybeck (Tourcoing) et Pr Caroline Solas (Marseille)

12:15 — **Déjeuner** —

13:30 – **Cas cliniques**

- *VIH : cancer du canal anal* par le Dr Johan Chanal (Paris)
et *Maladie de Kaposi* par le Dr Romain Palich (Paris)
- *Grefe : lymphoprolifération post-transplantation*
par le Dr Marine Baron (Paris) et *Cancer du poumon* par le Dr Sébastien Gendarme (Paris)

14:30 – Session spécifique

CANCEVVIH

- *Avancées thérapeutiques et scientifiques générées par le collectif CANCEVVIH de 2014 à 2025*
par le Pr Jean-Philippe Spano (Paris)
- *Recommandations actuelles de prise en charge des cancers chez les personnes vivant avec le VIH*
par le Pr Alain Makinson (Montpellier)
- *Le futur du collectif CANCEVVIH : groupe de travail, recommandations et études spécifiques*
par Marianne Veyri (Paris)

15:30 — **Pause** —

15:45 – Session spécifique

CANCEROGREF

- *Avancées thérapeutiques et scientifiques générées par le collectif K-VIROGREF de 2013 à 2025*
par le Dr Sylvain Choquet (Paris)
- *Le besoin d'expertise pour la prise en charge des cancers solides post greffe, exemple du cancer du poumon* par le Dr Anthony Canellas (Paris)
- *Le futur du collectif CANCEROGREF : groupe de travail, recommandations et études spécifiques*
par le Dr Baptiste Abbar (Paris)

16:45 — **Conclusion** —

par le Pr Jean-Philippe Spano (Paris), le Dr Sylvain Choquet (Paris) et le Dr Baptiste Abbar (Paris)

